

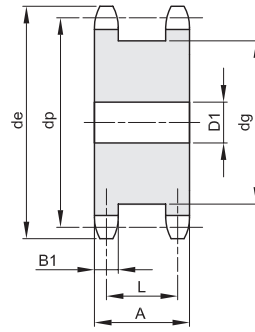
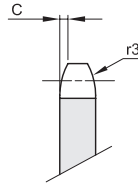


# DISCOS DOBLES PARA DOS CADENAS SIMPLES - DIN 8187 - ISO 606

## DOUBLE SIMPLE SPROCKETS

**3/8" x 7/32"**

9,525 x 5,72 mm  
Rodillo 6,35 mm  
06B - 1



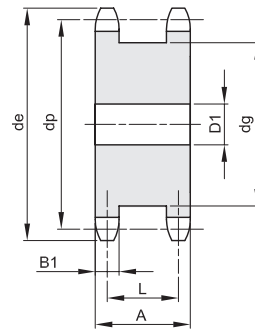
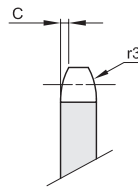
B1	C	r3
5,3	1	10

Material acero C45

Z	de	dp	D1	dg	A	L	Kg.
13	43,5	39,80	10	29	23	17,7	0,14
14	46,5	42,80	10	32	23	17,7	0,17
15	49,5	45,81	10	35	23	17,7	0,20
16	52,5	48,82	12	38	23	17,7	0,23
17	55,5	51,83	12	41	23	17,7	0,26
18	58,6	54,85	12	44	23	17,7	0,30
19	61,6	57,87	12	47	23	17,7	0,34
20	64,6	60,89	15	50	23	17,7	0,38
21	67,6	63,91	15	53	23	17,7	0,43
23	73,7	69,95	15	60	23	17,7	0,54
25	79,7	76,00	15	66	23	17,7	0,65

**1/2" x 5/16"**

12,7 x 7,75 mm  
Rodillo 8,51 mm  
08B - 1



B1	C	r3
7,2	1,3	13

Material acero C45

Z	de	dp	D1	dg	A	L	Kg.
12	53,9	49,07	15	36	30	22,8	0,27
13	57,9	53,06	15	40	30	22,8	0,33
14	61,9	57,07	15	44	30	22,8	0,40
15	65,9	61,09	15	48	30	22,8	0,47
16	69,9	65,10	15	52	30	22,8	0,55
17	74,0	69,11	15	56	30	22,8	0,64
18	78,0	73,14	15	60	30	22,8	0,73
19	82,0	77,16	15	64	30	22,8	0,84
20	86,0	81,19	15	68	30	22,8	0,93
21	90,1	85,22	15	72	30	22,8	1,03
23	98,1	93,27	15	80	30	22,8	1,28
25	106,2	101,33	15	88	30	22,8	1,54

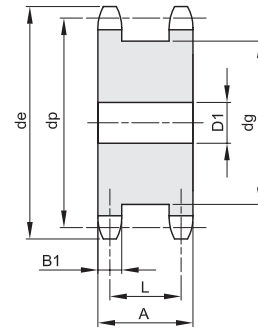
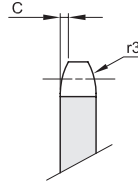


# DISCOS DOBLES PARA DOS CADENAS SIMPLES - DIN 8187 - ISO 606

## DOUBLE SIMPLE SPROCKETS

**5/8" x 3/8"**

**15,875 x 9,65 mm**  
Rodillo 10,16 mm  
**10B - 1**



B1	C	r3
----	---	----

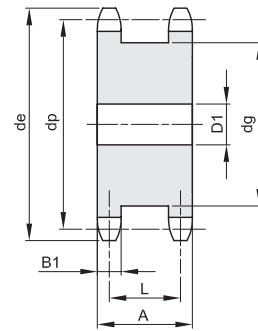
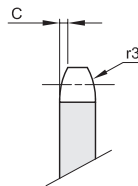
9,1	1,6	16
-----	-----	----

Material acero C45

Z	de	dp	D1	dg	A	L	Kg.
12	68,2	61,34	15	45	34	24,9	0,51
13	73,2	66,32	15	50	34	24,9	0,62
14	78,2	71,34	15	55	34	24,9	0,74
15	83,2	76,36	15	60	34	24,9	0,87
16	88,3	81,37	15	65	34	24,9	1,02
17	93,3	86,39	15	70	34	24,9	1,17
18	98,3	91,42	15	75	34	24,9	1,34
19	103,3	96,45	20	80	34	24,9	1,49
20	108,4	101,49	20	85	34	24,9	1,68
21	113,4	106,52	20	90	34	24,9	1,88
23	123,5	116,58	20	100	34	24,9	2,30
25	133,6	126,66	20	110	34	24,9	2,77

**3/4" x 7/16"**

**19,05 x 11,68 mm**  
Rodillo 12,07 mm  
**12B - 1**



B1	C	r3
----	---	----

11,1	2	19
------	---	----

Material acero C45

Z	de	dp	D1	dg	A	L	Kg.
12	81,8	73,60	20	53	44	32,9	0,91
13	87,8	79,59	20	59	44	32,9	1,12
14	93,8	85,61	20	65	44	32,9	1,33
15	99,8	91,63	20	71	44	32,9	1,57
16	105,8	97,65	20	77	44	32,9	1,84
17	111,9	103,67	20	83	44	32,9	2,12
18	117,9	109,71	20	89	44	32,9	2,42
19	123,9	115,75	20	95	44	32,9	2,75
20	130,0	121,78	20	101	44	32,9	3,09
21	136,0	127,82	25	107	44	32,9	3,42
23	148,1	139,90	25	119	44	32,9	4,21
25	160,2	152,00	25	131	44	32,9	5,07



# DISCOS DOBLES PARA DOS CADENAS SIMPLES - DIN 8187 - ISO 606

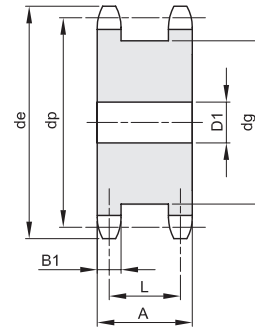
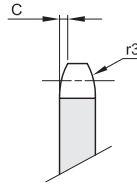
## DOUBLE SIMPLE SPROCKETS

**1" x 17,02 mm**

**25,4 x 17,02 mm**

**Rodillo 15,88 mm**

**16B - 1**



B1	C	r3
16,2	2,5	26

Material acero C45

Z	de	dp	D1	dg	A	L	Kg.
12	109,7	98,14	20	72	68	51,8	2,58
13	117,7	106,12	20	80	68	51,8	3,14
14	125,7	114,15	20	88	68	51,8	3,76
15	133,7	122,17	20	96	68	51,8	4,44
16	141,8	130,20	25	104	68	51,8	5,09
17	149,8	138,22	25	112	68	51,8	5,87
18	157,8	146,28	25	120	68	51,8	6,70
19	165,9	154,33	30	128	68	51,8	7,53
21	182,0	170,43	30	144	68	51,8	9,48