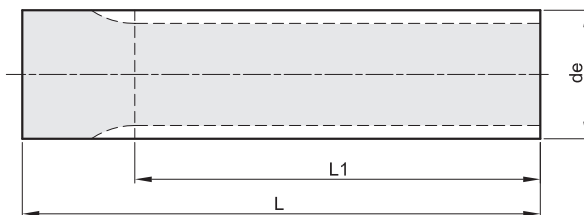




# BARRAS DENTADAS POSITIVAS SYNCHROBELT® - ISO 5294

## TIMING BELTS BARS - ISO 5294



### MXL PASO 0,080" (2,032 mm)

MATERIAL: ALUMINIO UNI 9006 - T6

codice	Z	de	L1	L	Kg.
MXL 12	12	7,25	50	75	0,01
MXL 14	14	8,55	50	75	0,01
MXL 15	15	9,19	50	75	0,01
MXL 16	16	9,84	50	75	0,02
MXL 18	18	11,13	50	75	0,02
MXL 20	20	12,43	90	120	0,04
MXL 22	22	13,72	125	140	0,05
MXL 24	24	15,02	125	140	0,06
MXL 25	25	15,66	125	140	0,07
MXL 26	26	16,31	125	140	0,08
MXL 28	28	17,60	125	140	0,09
MXL 30	30	18,90	125	140	0,10
MXL 32	32	20,19	125	140	0,12
MXL 34	34	21,48	125	140	0,13
MXL 36	36	22,78	140	140	0,15
MXL 38	38	24,07	140	140	0,17
MXL 40	40	25,36	140	140	0,19
MXL 42	42	26,66	140	140	0,20
MXL 44	44	27,95	140	140	0,23
MXL 45	45	28,60	140	140	0,24
MXL 48	48	30,54	140	140	0,27
MXL 50	50	31,83	140	140	0,30
MXL 60	60	38,30	160	160	0,49
MXL 70	70	44,77	160	160	0,67
MXL 72	72	46,06	160	160	0,72

### XL PASO 1/5" (5,08 mm)

MATERIAL: ALUMINIO UNI 9006 - T6

codice	Z	de	L1	L	Kg.
XL 10	10	15,66	140	140	0,07
XL 11	11	17,28	140	140	0,08
XL 12	12	18,90	140	140	0,10
XL 13	13	20,51	140	140	0,11
XL 14	14	22,13	140	140	0,13
XL 15	15	23,75	140	140	0,16
XL 16	16	25,36	140	140	0,18
XL 17	17	26,98	140	140	0,20
XL 18	18	28,60	140	140	0,23
XL 19	19	30,22	140	140	0,26
XL 20	20	31,83	140	140	0,28
XL 21	21	33,45	160	160	0,36
XL 22	22	35,07	160	160	0,40
XL 23	23	36,60	160	160	0,44
XL 24	24	38,30	160	160	0,48
XL 25	25	39,92	160	160	0,51
XL 26	26	41,53	160	160	0,56
XL 27	27	43,15	160	160	0,60
XL 28	28	44,77	160	160	0,65
XL 29	29	46,39	160	160	0,70
XL 30	30	48,00	160	160	0,75
XL 32	32	51,24	160	160	0,87
XL 33	33	52,85	160	160	0,92
XL 34	34	54,47	160	160	0,98
XL 35	35	56,09	160	160	1,04
XL 36	36	57,70	160	160	1,10
XL 38	38	60,94	160	160	1,23
XL 39	39	62,56	160	160	1,30
XL 40	40	64,17	160	160	1,37
XL 41	41	65,79	160	160	1,43
XL 42	42	67,41	160	160	1,51
XL 43	43	69,02	160	160	1,58
XL 44	44	70,64	160	160	1,65
XL 48	48	77,11	160	160	1,98
XL 56	56	90,04	160	160	2,71
XL 60	60	96,51	160	160	3,10
XL 72	72	115,92	160	160	4,52

### L PASO 3/8" (9,525 mm)

MATERIAL: ALUMINIO UNI 9006 - T6

codice	Z	de	L1	L	Kg.
L 10	10	29,56	140	140	0,23
L 11	11	32,59	140	140	0,28
L 12	12	35,62	160	160	0,39
L 13	13	38,65	160	160	0,46
L 14	14	41,68	160	160	0,55
L 15	15	44,72	160	160	0,63
L 16	16	47,75	160	160	0,73
L 17	17	50,78	160	160	0,82
L 18	18	53,81	160	160	0,93
L 19	19	56,84	160	160	1,04
L 20	20	59,88	160	160	1,16
L 21	21	62,91	160	160	1,28
L 22	22	65,94	160	160	1,41
L 23	23	68,97	160	160	1,55
L 24	24	72,00	160	160	1,69
L 27	27	81,10	160	160	2,15
L 30	30	90,20	160	160	2,67

### L PASO 3/8" (9,525 mm)

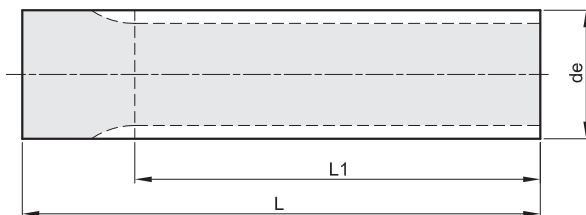
MATERIAL: ACERO

codice	Z	de	L1	L	Kg.
L 10	10	29,56	140	140	0,66
L 11	11	32,59	140	140	0,81
L 12	12	35,62	160	160	1,12
L 13	13	38,65	160	160	1,32
L 14	14	41,68	160	160	1,57
L 15	15	44,72	160	160	1,81
L 16	16	47,75	160	160	2,08
L 17	17	50,78	160	160	2,34
L 18	18	53,81	160	160	2,64
L 19	19	56,84	160	160	2,96
L 20	20	59,88	160	160	3,32
L 21	21	62,91	160	160	3,67
L 22	22	65,94	160	160	4,07
L 23	23	68,97	160	160	4,44
L 24	24	72,00	160	160	4,86
L 27	27	81,10	160	160	6,20
L 30	30	90,20	160	160	7,72



# BARRAS DENTADAS POSITIVAS SYNCHROBELT® - "HTD"

## TIMING BELTS BARS "HTD"



### HTD 5M PASO 5 mm

MATERIAL: ALUMINIO UNI 9006 - T6

codice	Z	de	L1	L	Kg.
5M 12	12	17,96	160	160	0,08
5M 13	13	19,55	160	160	0,10
5M 14	14	21,14	175	200	0,16
5M 15	15	22,73	175	200	0,19
5M 16	16	24,32	175	200	0,21
5M 17	17	25,92	175	200	0,24
5M 18	18	27,51	200	200	0,27
5M 19	19	29,10	200	200	0,31
5M 20	20	30,69	200	200	0,35
5M 21	21	32,28	200	200	0,39
5M 22	22	33,87	200	200	0,43
5M 23	23	35,47	200	200	0,48
5M 24	24	37,06	200	200	0,52
5M 25	25	38,65	200	200	0,57
5M 26	26	40,24	200	200	0,62
5M 27	27	41,83	200	200	0,67
5M 28	28	43,42	200	200	0,73
5M 30	30	46,61	200	200	0,84
5M 32	32	49,79	200	200	0,97
5M 34	34	52,97	200	200	1,11
5M 36	36	56,16	200	200	1,25
5M 38	38	59,34	200	200	1,40
5M 40	40	62,52	200	200	1,55
5M 42	42	65,71	200	200	1,73
5M 44	44	68,89	200	200	1,90
5M 45	45	70,48	200	200	1,99
5M 48	48	75,25	200	200	2,27
5M 50	50	78,44	200	200	2,48
5M 60	60	94,35	200	200	3,60
5M 72	72	113,45	200	200	5,28

### HTD 8M PASO 8 mm

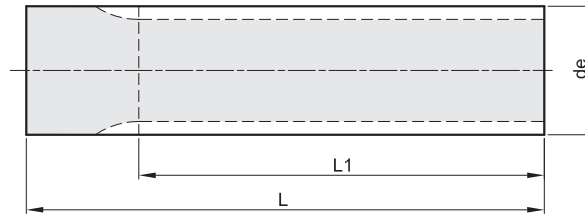
MATERIAL: ACERO

codice	Z	de	L1	L	Kg.
8M 18	18	44,47	200	200	2,03
8M 19	19	47,01	200	200	2,30
8M 20	20	49,56	200	200	2,57
8M 21	21	52,11	200	200	2,88
8M 22	22	54,65	200	200	3,18
8M 23	23	57,20	200	200	3,52
8M 24	24	59,75	200	200	3,86
8M 25	25	62,29	200	200	4,23
8M 26	26	64,84	200	200	4,60
8M 28	28	69,93	200	200	5,40
8M 30	30	75,02	200	200	6,27
8M 32	32	80,12	200	200	7,20
8M 34	34	85,21	200	200	8,20
8M 35	35	87,76	200	200	8,71
8M 36	36	90,30	200	200	9,26
8M 38	38	95,40	200	200	10,39
8M 40	40	100,49	200	200	11,58
8M 44	44	110,68	200	200	14,16
8M 48	48	120,86	200	200	16,99



# BARRAS DENTADAS PASO METRICO SERIE "T" - DIN 7721-2

## METRIC BARS "T" - DIN 7721-2



### T 2,5 PASO 2,5 mm

MATERIAL: ALUMINIO UNI 9006 - T6

codice	Z	de	L1	L	Kg.
T 2,5 10	10	7,42	50	75	0,01
T 2,5 12	12	9,00	50	75	0,01
T 2,5 13	13	9,80	50	75	0,02
T 2,5 14	14	10,60	50	75	0,02
T 2,5 15	15	11,40	75	75	0,02
T 2,5 16	16	12,20	75	75	0,02
T 2,5 17	17	13,00	75	75	0,03
T 2,5 18	18	13,80	75	75	0,03
T 2,5 19	19	14,60	120	120	0,05
T 2,5 20	20	15,40	120	120	0,05
T 2,5 21	21	16,20	120	120	0,06
T 2,5 22	22	17,00	140	140	0,08
T 2,5 24	24	18,55	140	140	0,09
T 2,5 26	26	20,15	140	140	0,12
T 2,5 27	27	20,95	140	140	0,13
T 2,5 28	28	21,75	140	140	0,14
T 2,5 29	29	22,55	140	140	0,15
T 2,5 30	30	23,35	140	140	0,15
T 2,5 32	32	24,95	140	140	0,18
T 2,5 34	34	26,55	140	140	0,21
T 2,5 35	35	27,35	140	140	0,21
T 2,5 36	36	28,10	140	140	0,22
T 2,5 38	38	29,70	140	140	0,26
T 2,5 40	40	31,30	140	140	0,27
T 2,5 42	42	32,90	140	140	0,32
T 2,5 44	44	34,50	140	140	0,33
T 2,5 45	45	35,30	140	140	0,37
T 2,5 48	48	37,70	140	140	0,40
T 2,5 50	50	39,29	160	160	0,52
T 2,5 60	60	47,25	160	160	0,72
T 2,5 65	65	51,20	160	160	0,87
T 2,5 70	70	55,20	160	160	1,05
T 2,5 72	72	56,80	160	160	1,11
T 2,5 90	90	71,12	160	160	1,75
T 2,5 100	100	79,08	160	160	2,18

### T 5 PASO 5 mm

MATERIAL: ALUMINIO UNI 9006 - T6

codice	Z	de	L1	L	Kg.
T 5 10	10	15,05	140	140	0,06
T 5 11	11	16,65	140	140	0,07
T 5 12	12	18,25	140	140	0,09
T 5 13	13	19,85	140	140	0,10
T 5 14	14	21,45	140	140	0,12
T 5 15	15	23,05	140	140	0,14
T 5 16	16	24,60	140	140	0,16
T 5 17	17	26,20	140	140	0,19
T 5 18	18	27,80	140	140	0,21
T 5 19	19	29,40	140	140	0,24
T 5 20	20	31,00	160	160	0,31
T 5 21	21	32,70	160	160	0,33
T 5 22	22	34,25	160	160	0,36
T 5 23	23	35,85	160	160	0,39
T 5 24	24	37,40	160	160	0,43
T 5 25	25	38,95	160	160	0,47
T 5 26	26	40,60	160	160	0,51
T 5 27	27	42,20	160	160	0,55
T 5 28	28	43,75	160	160	0,60
T 5 29	29	45,35	160	160	0,65
T 5 30	30	46,95	160	160	0,70
T 5 32	32	50,10	160	160	0,80
T 5 34	34	53,25	160	160	0,91
T 5 35	35	54,85	160	160	0,98
T 5 36	36	56,45	160	160	1,02
T 5 37	37	58,06	160	160	1,08
T 5 38	38	59,65	160	160	1,14
T 5 40	40	62,85	160	160	1,27
T 5 42	42	66,00	160	160	1,41
T 5 44	44	69,20	160	160	1,55
T 5 45	45	70,80	160	160	1,63
T 5 46	46	72,40	160	160	1,69
T 5 48	48	75,55	160	160	1,85
T 5 50	50	78,75	160	160	2,02
T 5 60	60	94,65	160	160	2,95
T 5 72	72	113,75	160	160	4,28
T 5 80	80	126,48	160	160	5,39
T 5 90	90	142,40	160	160	6,76
T 5 100	100	158,31	160	160	8,34

### T 10 PASO 10 mm

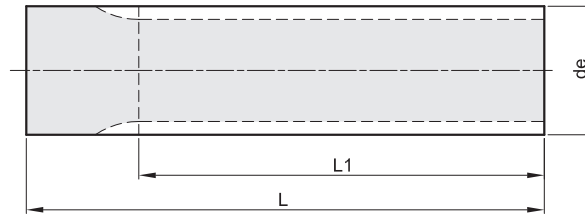
MATERIAL: ALUMINIO UNI 9006 - T6

codice	Z	de	L1	L	Kg.
T 10 10	10	29,98	140	140	0,22
T 10 11	11	33,16	140	140	0,29
T 10 12	12	36,35	140	140	0,34
T 10 13	13	39,55	140	140	0,42
T 10 14	14	42,70	160	160	0,55
T 10 15	15	45,90	160	160	0,64
T 10 16	16	49,10	160	160	0,74
T 10 17	17	52,25	160	160	0,85
T 10 18	18	55,45	160	160	0,96
T 10 19	19	58,65	160	160	1,07
T 10 20	20	61,80	160	160	1,20
T 10 21	21	65,00	160	160	1,29
T 10 22	22	68,20	160	160	1,43
T 10 23	23	71,35	160	160	1,58
T 10 24	24	74,55	160	160	1,73
T 10 26	26	80,90	160	160	2,05
T 10 28	28	87,25	160	160	2,39
T 10 30	30	93,65	160	160	2,76
T 10 32	32	100,00	160	160	3,18
T 10 34	34	106,40	160	160	3,61
T 10 36	36	112,75	160	160	4,06
T 10 38	38	119,10	160	160	4,62
T 10 40	40	125,45	160	160	5,13
T 10 45	45	141,40	160	160	6,50
T 10 48	48	150,95	160	160	7,39
T 10 60	60	189,15	160	160	11,76
T 10 72	72	227,29	160	160	17,03



# BARRAS DENTADAS PASO METRICO SERIE "AT"

## METRIC BARS "AT"



### BAT 5 PASO 5 mm

MATERIAL: ALUMINIO UNI 9006 - T6

codice	Z	de	L1	L	Kg.
BAT 5 12	12	17,85	140	140	0,08
BAT 5 13	13	19,45	140	140	0,10
BAT 5 14	14	21,05	140	140	0,12
BAT 5 15	15	22,65	140	140	0,14
BAT 5 16	16	24,20	140	140	0,15
BAT 5 17	17	25,80	140	140	0,18
BAT 5 18	18	27,40	140	140	0,20
BAT 5 19	19	29,00	140	140	0,23
BAT 5 20	20	30,60	160	160	0,30
BAT 5 21	21	32,30	160	160	0,33
BAT 5 22	22	33,85	160	160	0,36
BAT 5 23	23	35,45	160	160	0,40
BAT 5 24	24	37,00	160	160	0,44
BAT 5 25	25	38,55	160	160	0,47
BAT 5 26	26	40,20	160	160	0,51
BAT 5 27	27	41,80	160	160	0,55
BAT 5 28	28	43,35	160	160	0,60
BAT 5 30	30	46,55	160	160	0,69
BAT 5 32	32	49,70	160	160	0,81
BAT 5 34	34	52,85	160	160	0,90
BAT 5 36	36	56,05	160	160	1,02
BAT 5 38	38	59,25	160	160	1,14
BAT 5 40	40	62,45	160	160	1,28
BAT 5 42	42	65,60	160	160	1,41
BAT 5 44	44	68,80	160	160	1,55
BAT 5 46	46	72,00	160	160	1,70
BAT 5 48	48	75,15	160	160	1,85
BAT 5 52	52	81,55	160	160	2,19
BAT 5 56	56	87,90	160	160	2,55
BAT 5 58	58	91,10	160	160	2,74
BAT 5 60	60	94,25	160	160	2,94
BAT 5 64	64	100,65	160	160	3,36
BAT 5 72	72	113,35	160	160	4,29

### BAT 10 PASO 10 mm

MATERIAL: ALUMINIO UNI 9006 - T6

codice	Z	de	L1	L	Kg.
BAT 10 15	15	45,90	160	160	0,62
BAT 10 16	16	49,10	160	160	0,72
BAT 10 17	17	52,25	160	160	0,82
BAT 10 18	18	55,45	160	160	0,94
BAT 10 19	19	58,65	160	160	1,05
BAT 10 20	20	61,80	160	160	1,17
BAT 10 21	21	65,00	160	160	1,31
BAT 10 22	22	68,20	160	160	1,44
BAT 10 23	23	71,35	160	160	1,60
BAT 10 24	24	74,55	160	160	1,75
BAT 10 25	25	77,75	160	160	1,91
BAT 10 26	26	80,90	160	160	2,06
BAT 10 27	27	84,05	160	160	2,23
BAT 10 28	28	87,25	160	160	2,42
BAT 10 30	30	93,65	160	160	2,79
BAT 10 32	32	100,00	160	160	3,20
BAT 10 34	34	106,40	160	160	3,65
BAT 10 36	36	112,75	160	160	4,09
BAT 10 38	38	119,10	160	160	4,59
BAT 10 40	40	125,45	160	160	5,16
BAT 10 42	42	131,85	160	160	5,65
BAT 10 44	44	138,20	160	160	6,22
BAT 10 46	46	144,55	160	160	6,84
BAT 10 48	48	150,95	160	160	7,45
BAT 10 52	52	163,65	160	160	8,93
BAT 10 56	56	176,40	160	160	10,39
BAT 10 58	58	182,75	160	160	10,96
BAT 10 60	60	189,15	160	160	11,78
BAT 10 70	70	220,95	160	160	16,18