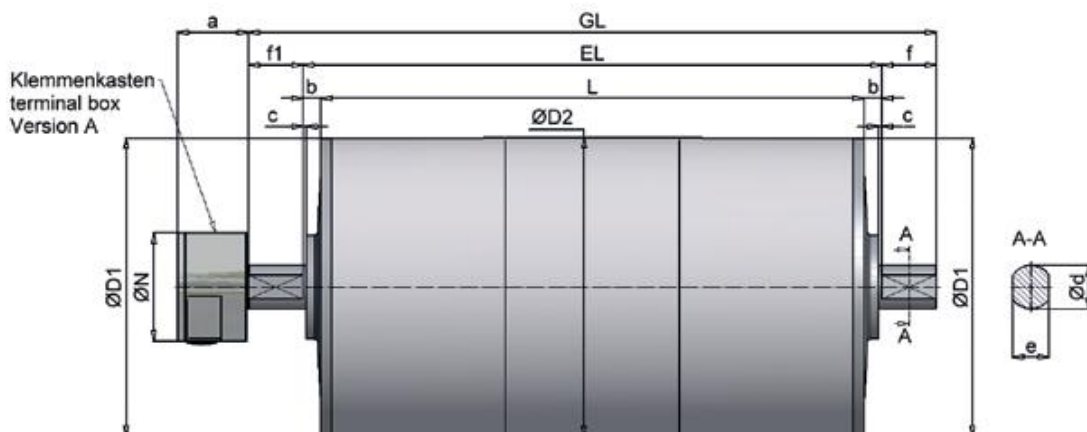
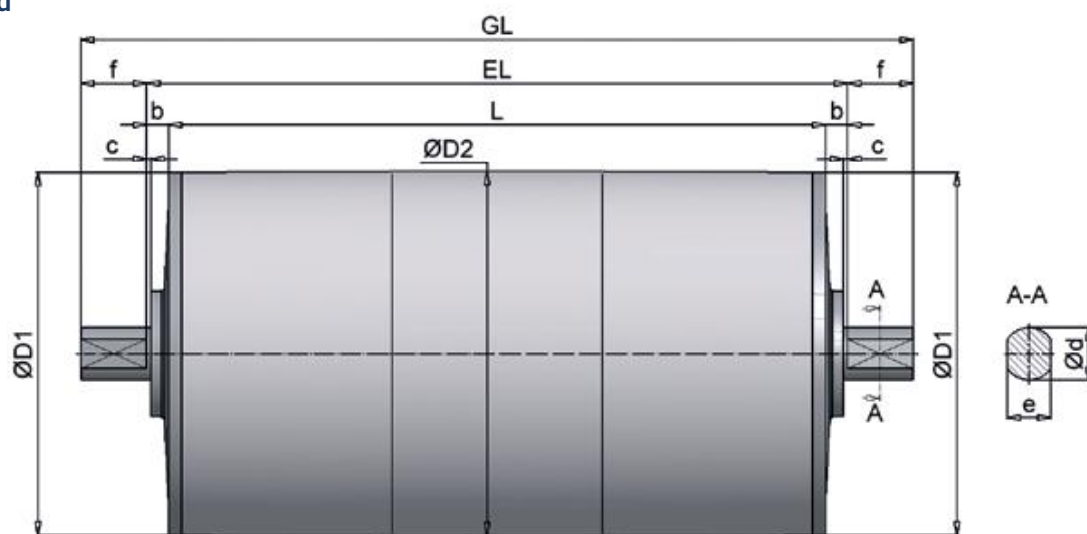


## Trommelmotor / Drum Motor Typ TM 415 Standard



## Umlenktrommel / Guide Drum Motor Typ UT 415 Standard



alle Maße in mm / dimensions in mm

TROMMELMOTOR / DRUM MOTOR											STANDARD IP66		OPTIONAL IP67	
Größe / size	Typ	ØD1	ØD2*	a	ØN	c	Ød	e	f	f1	b	EL	b	EL
415	TM 415.0	413	415	95	112	3	45	35	53	53	22	L + 44	32	L + 64
415	TM 415.1	413	415	100	150	5	60	50	75	75	25	L + 50	35	L + 70
UMLENKTROMMEL / GUIDE DRUM														
415	UT 415.0	413	415			3	45	35	53		22	L + 44	32	L + 64
415	UT 415.1	413	415			5	60	50	75		25	L + 50	35	L + 70

\* Durchmesser bei zylindrischem Trommelkörper / diameter with cylindrical drum design



## Leistungsdaten / Performance data Typ TM415.0 - TM415.1

TYP	LEISTUNG / POWER	GESCHWINDIG- KEIT / BELT SPEED	DREHZAHL / ROTATION SPEED	BANDZUG- KRAFT / BELT PULL	TROMMEL MOMENT / TORQUE	STROMAUF- NAHME BEI / POWER INPUT AT 400V / 50Hz	TROMMEL- LÄNGE / DRUM LENGTH L min.	GEWICHT / WEIGHT
	P2	v	n2	F	T2			L=750mm
	[kW]	[m/s]	[1/min]	[N]	[Nm]	[A]	[mm]	[kg]
TM415.0	3,00 4-polig	0,78	36	3857	800	3,20	550	160
		0,95	44	3148	653			
		1,32	61	2276	472			
		1,61	74	1858	386			
TM415.1	4,00 4-polig	0,60	28	6678	1386	9,00	750	275
		0,84	39	4746	985			
TM415.0		0,95	44	4227	877		550	170
		1,31	60	3056	634			
		1,60	74	2495	518			
		2,08	96	1923	399			
TM415.1	5,50 4-polig	0,87	40	6344	1316	11,50	750	290
		1,04	48	5267	1093			
		1,29	59	4266	885			
		1,56	72	3530	733			
		1,72	79	3201	664			
		2,17	100	2534	526			
TM415.1	7,50 4-polig	1,04	48	7182	1490	15,50	750	300
		1,29	59	5818	1207			
		1,56	72	4814	999			
		1,72	79	4365	906			
		2,17	100	3456	717			
TM415.1	10,00 4-polig	1,28	59	7811	1621	21,00	750	320
		1,55	71	6464	1341			
		1,71	79	5861	1216			
		2,16	99	4640	963			
TM415.1	15,00 4-polig	1,71	79	8792	1824	29,50	750	360
		2,16	99	6959	1444			

- abweichende Leistungsdaten und Geschwindigkeiten auf Anfrage
- Gewichtsangabe inkl. Ölfüllung (betriebsbereit)
- Mehrgewicht: ca. 10,0kg auf 100mm Mehrlänge
- bei Bremsanbau erhöht sich das L min. Maß um 200mm

**Normbreiten [L] : 550, 600, 650 ... 1400mm,  
ab 1400mm verstärkte Ausführung**

- alternative performance data and speeds on request
- indication of weight incl. oil filling (ready for operating)
- additional weight: approx. 10,0kg for 100mm add. length
- with brake mounting L min. dimension raises up 200mm

**norm width [L] : 550, 600, 650 ... 1400mm,  
from 1400mm reinforced construction**

## Ausführungsarten und Optionen / Design types and options

### STANDARD AUSFÜHRUNG

- ballig gedrehter Stahlmantel, stahlblank, mit Rostschutz überzogen
- Lagerendeckel aus Grauguss
- Einspannzapfen aus Stahl, mit Rostschutz überzogen
- Stirnradgetriebe in Stahlverzahnung (geräuscharm)
- Klemmenkasten
- Farbe RAL 2004

### STANDARD CONFIGURATION

- crowned shell, mild steel with rust protection paint
- bearing covers made of cast iron
- shafts made of mild steel with rust protection paint
- helical gear unit with steel toothing (quiet)
- terminal box
- color RAL 2004

### OPTIONEN

- innenliegende Bremse
- Rücklaufsperre (Kugellagerfreilauf)
- Kettenrad / Zahnriemenscheibe
- Trommelkörper zylindrisch, gummiert, verzinkt (kundenspezifisch)
- Edelstahlausführung
- Thermokontakte
- IP66/67
- geeignet für Frequenzumrichterbetrieb
- Klemmenkastenausführung in Edelstahl
- vertikaler Einbau möglich (bei Bestellung angeben)
- Lebensmittelöl

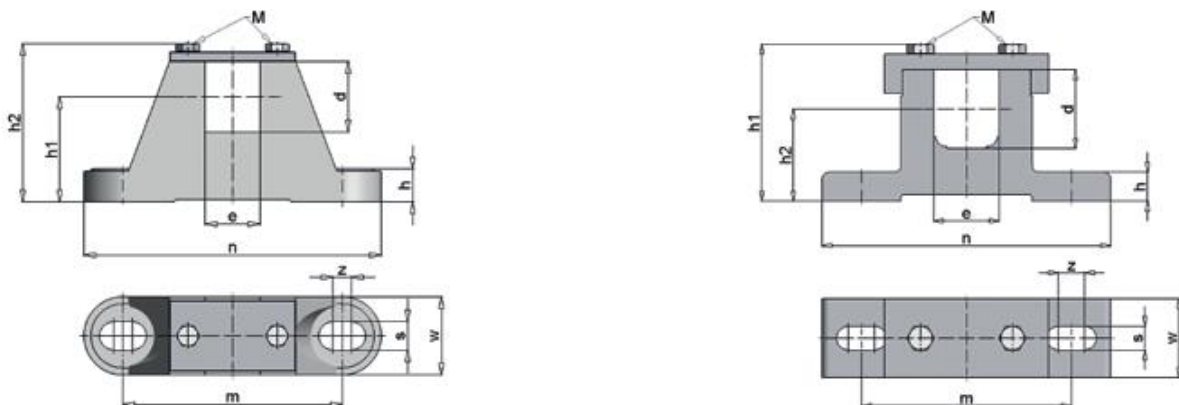
Weitere Ausführungen nach Kundenwunsch möglich.

### OPTIONS

- internal brake
- backstop
- sprocket / toothed belt disc
- cylindrical drum shell, rubber coated, zinc plated (customised)
- stainless steel design
- thermal contact
- IP66/67
- suitable for frequency converter use
- terminal box design in stainless steel
- vertical mounting (should be stated in the order)
- food-safe lubricant

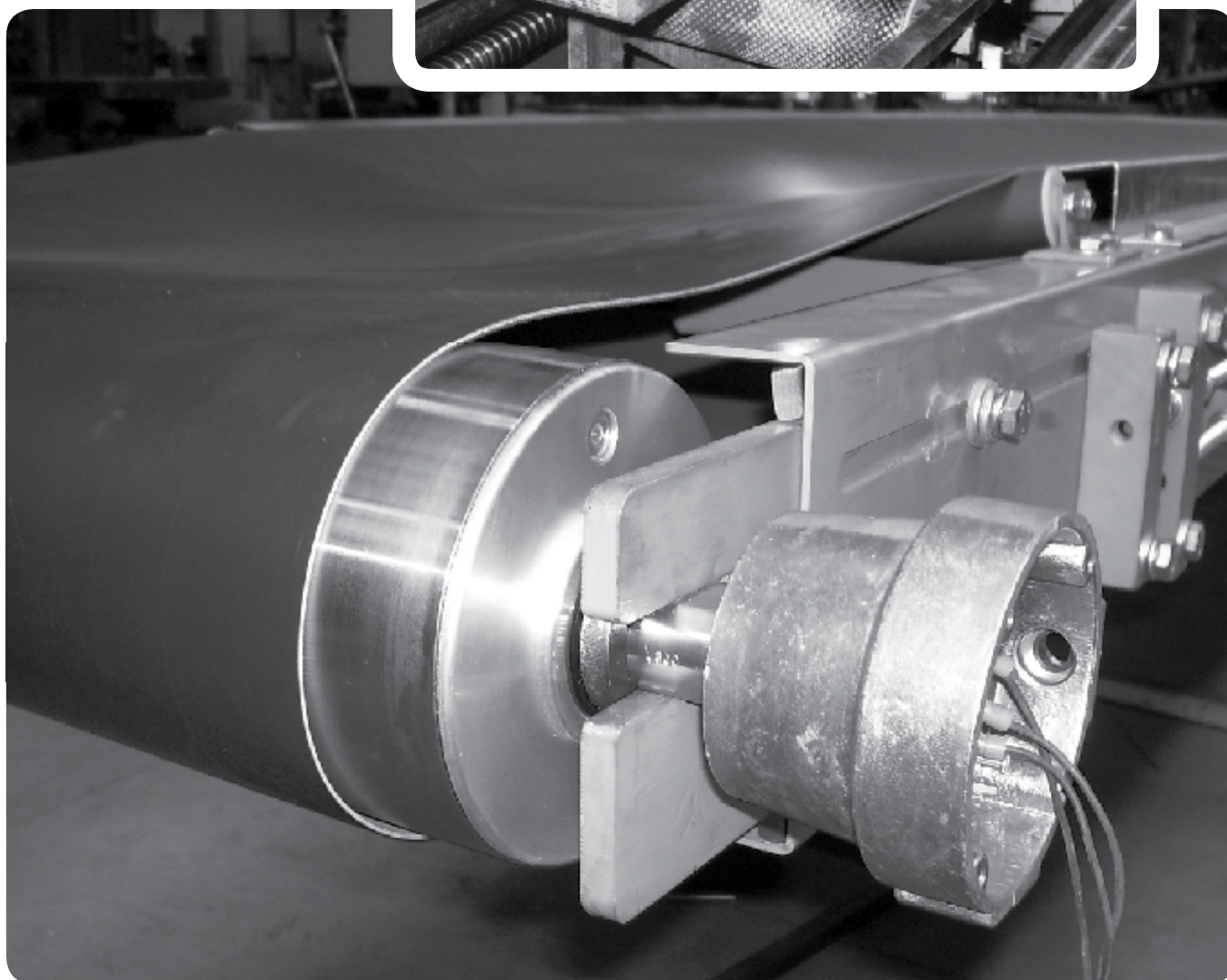
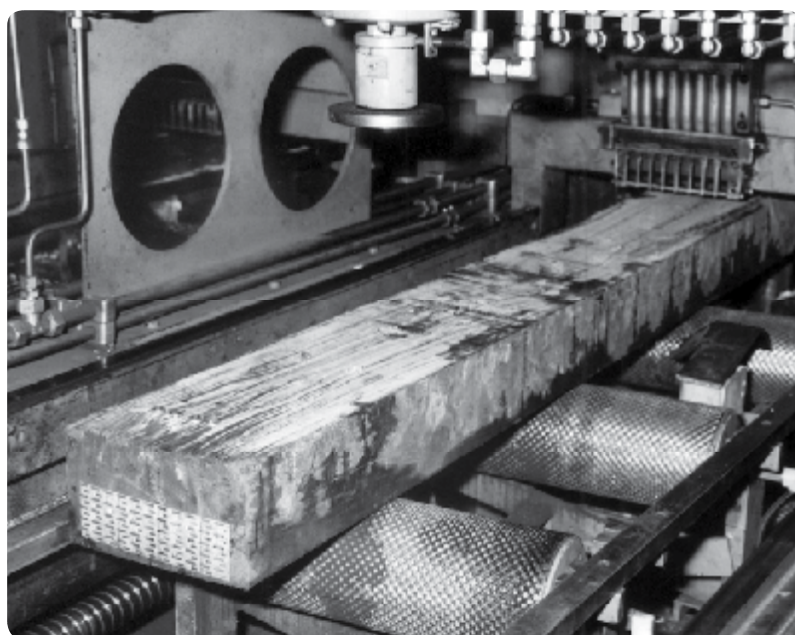
Other designs on customer request possible.

## Einspannlager für HIMMEL® - Trommelmotor / Umlenktrommel Typ 415 Clamping bearing for HIMMEL® - Drum Motor / Guide Drum type 415

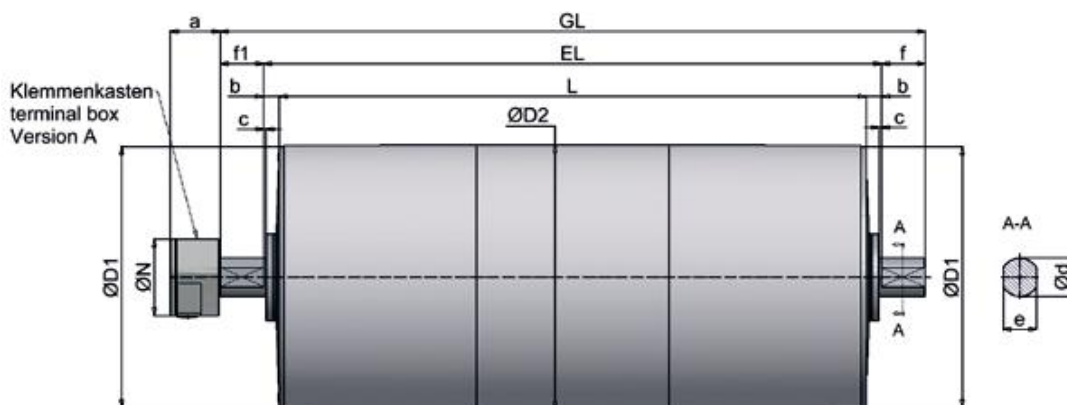


alle Maße in mm / dimensions in mm

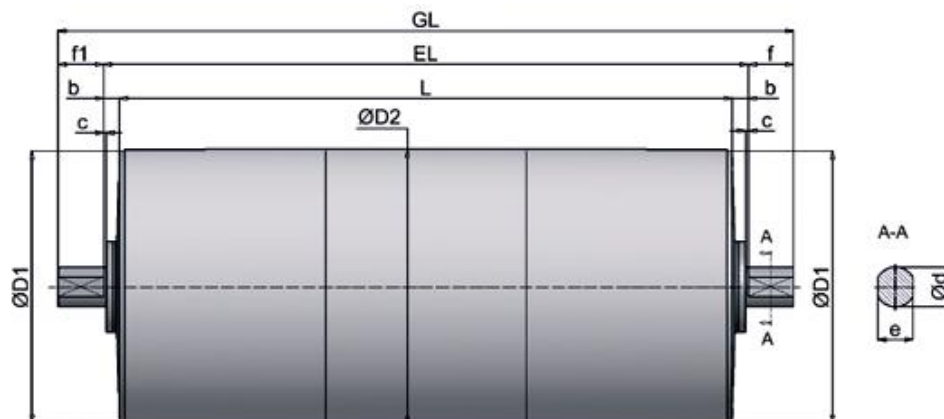
TROMMELTYP / DRUM TYPE	EINSPANNLAGER / CLAMPING BEARING	d	e	h	h1	h2	m	n	s	w	z	M	MATERIAL / MATERIAL	ca. kg
TM/UT 415.0	EL45/35	45	35	21	67	105	140	190	18	50	12	M8	Gusseisen / Cast iron	2,8
TM/UT 415.1	EL60/50	60	50	22	70	119,5	160	220	18	60	20	M12	Stahl / Steel	5



## Trommelmotor / Drum Motor Typ TM 518 Standard



## Umlenktrommel / Guide Drum Motor Typ UT 518 Standard



alle Maße in mm / dimensions in mm

TROMMELMOTOR / DRUM MOTOR											STANDARD IP65		OPTIONAL IP66/67	
Größe / size	Typ	ØD1	ØD2*	a	ØN	c	Ød	e	f	f1	b	EL	b	EL
518	TM 518.0	515	518	100	150	5	60	50	75	75	25	L + 50	35	L + 70
518	TM 518.1	515	518			5	75	65	85	85	30	L + 60	45	L + 90
UMLENKTROMMEL / GUIDE DRUM														
518	UT 518.0	515	518			5	60	50	75		25	L + 50	35	L + 70
518	UT 518.1	515	518			5	75	65	85		30	L + 60	45	L + 90

\* Durchmesser bei zylindrischem Trommelkörper / diameter with cylindrical drum design



## Leistungsdaten / Performance data Typ TM518.0 - TM518.1

TYP	LEISTUNG / POWER	GESCHWINDIG- KEIT / BELT SPEED	DREHZAHL / ROTATION SPEED	BANDZUG- KRAFT / BELT PULL	TROMMEL- MOMENT / TORQUE	STROMAUF- NAHME BEI / POWER INPUT AT 400V / 50Hz	TROMMEL- LÄNGE / DRUM LENGTH L min.	GEWICHT / WEIGHT
	P2	v	n2	F	T2		L=950mm	
	[kW]	[m/s]	[1/min]	[N]	[Nm]	[A]	[mm]	[kg]
TM518.1	4,00 4-polig	0,51 0,63	19 23	7813 6396	2024 1657	9,00	750	350
TM518.1	5,50 4-polig	0,53	19	10445	2705	11,50	820	360
TM518.0		0,64	24	8551	2215			
		0,84	31	6545	1695			
		1,08	40	5083	1316			
		1,30	48	4219	1093		750	335
	1,61	59	3418	885				
TM518.1	7,50 4-polig	0,64	24	11660	3020	15,50	820	375
TM518.0		0,84	31	8924	2311			
		1,07	39	7012	1816			
		1,31	48	5740	1487			
		1,55	57	4845	1255			
		1,61	59	4661	1207		750	340
	1,94	72	3857	999				
	2,14	79	3497	906				
TM518.1	10,00 4-polig	0,83	31	11982	3103	21,00	820	462
		1,06	39	9415	2438			
		1,30	48	7707	1996			
		1,54	57	6506	1685			
		1,7	63	5899	1528			
		2,08	77	4817	1248			
TM518.1	15,00 4-polig	1,31	48	11480	2973	29,50	800	448
		1,55	57	9691	2510			
		1,71	63	8787	2276			
		2,09	77	7176	1859			
TM518.1	18,50 4-polig	1,59	58	11668	3022	37,00	850	470
		1,75	64	10580	2740			
		2,14	79	8640	2238			
TM518.1	22,00 4-polig	1,75	64	12582	3259	43,50	850	470
		2,14	79	10275	2661			

- abweichende Leistungsdaten und Geschwindigkeiten auf Anfrage
- Gewichtsangabe inkl. Ölfüllung (betriebsbereit)
- Mehrgewicht: ca. 10kg auf 100mm Mehrlänge
- bei Bremsanbau erhöht sich das L min. Maß um 200mm

- alternative performance data and speeds on request
- indication of weight incl. oil filling (ready for operating)
- additional weight: approx. 10kg for 100mm add. length
- with brake mounting L min. dimension raises up 200mm

**Normbreiten [L] : 750, 800, 820, 850 ... 1600mm,  
ab 1600mm verstärkte Ausführung**

**norm width [L] : 750, 800, 820, 850 ... 1600mm,  
from 1600mm reinforced construction**

## Ausführungsarten und Optionen / Design types and options

### STANDARDAUSFÜHRUNG

- ballig gedrehter Stahlmantel, stahlblank, mit Rostschutz überzogen
- Lagerendeckel aus Grauguss
- Einspannzapfen aus Stahl, mit Rostschutz überzogen
- Stirnradgetriebe in Stahlverzahnung (geräuscharm)
- Klemmenkasten
- Farbe RAL 2004

### STANDARD CONFIGURATION

- crowned shell, mild steel with rust protection paint
- bearing covers made of cast iron
- shafts made of mild steel with rust protection paint
- helical gear unit with steel toothing (quiet)
- terminal box
- color RAL 2004

### OPTIONEN

- innenliegende Bremse
- Rücklaufsperre (Kugellagerfreilauf)
- Kettenrad / Zahnriemenscheibe
- Trommelkörper zylindrisch, gummiert, verzinkt (kundenspezifisch)
- Edelstahlausführung
- Thermokontakte
- IP66/67
- geeignet für Frequenzumrichterbetrieb
- Klemmenkastenausführung in Edelstahl
- vertikaler Einbau möglich (bei Bestellung angeben)
- Lebensmittelöl

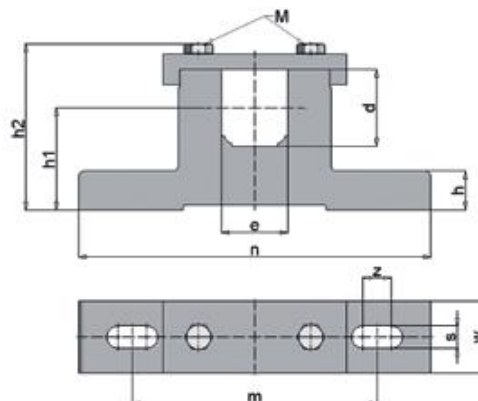
Weitere Ausführungen nach Kundenwunsch möglich.

### OPTIONS

- internal brake
- backstop
- sprocket / toothed belt disc
- cylindrical drum shell, rubber coated, zinc plated (customised)
- stainless steel design
- thermal contact
- IP66/67
- suitable for frequency converter use
- terminal box design in stainless steel
- vertical mounting (should be stated in the order)
- food-safe lubricant

Other designs on customer request possible.

## Einspannlager für HIMMEL® - Trommelmotor / Umlenktrommel Typ 518 Clamping bearing for HIMMEL® - Drum Motor / Guide Drum type 518



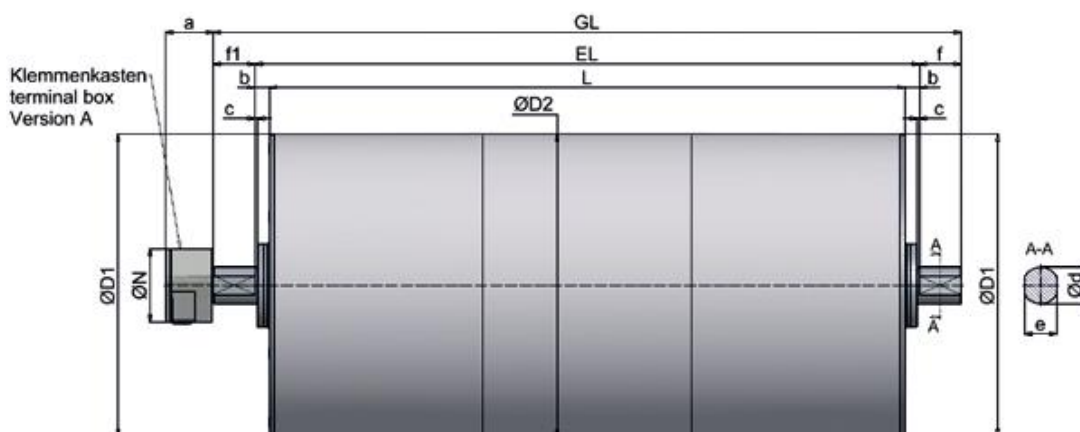
alle Maße in mm / dimensions in mm

TROMMELTYP / DRUM TYPE	EINSPANNLAGER / CLAMPING BEARING	d	e	h	h1	h2	m	n	s	w	z	M	MATERIAL / MATERIAL	ca. kg
TM/UT 518.0	EL60/50	60	50	22	70	119,5	160	220	18	60	20	M12	Stahl / Steel	5
TM/UT 518.1	EL75/65	75	65	38	100	162,5	240	345	22	70	28	M16		13,5

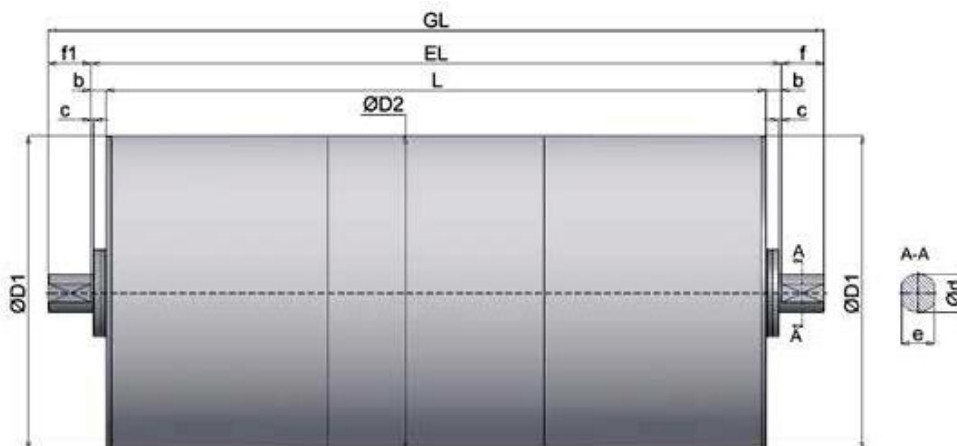




### Trommelmotor / Drum Motor Typ TM 620 Standard



### Umlenktrommel / Guide Drum Motor Typ UT 620 Standard



alle Maße in mm / dimensions in mm

		TROMMELMOTOR / DRUM MOTOR									STANDARD IP65		OPTIONAL IP66	
Größe / size	Typ	ØD1	ØD2*	a	ØN	c	Ød	e	f	f1	b	EL	b	EL
620	TM 620.0	618	620	100	150	5	75	65	85	85	30	L + 60	60	L + 120
		UMLENKTROMMEL / GUIDE DRUM												
620	UT 620.0	618	620			5	75	65	85		30	L + 60	60	L + 120

\* Durchmesser bei zylindrischem Trommelkörper / diameter with cylindrical drum design



## Leistungsdaten / Performance data Typ TM620.0

TYP	LEISTUNG / POWER	GESCHWINDIG- KEIT / BELT SPEED	DREHZAHL / ROTATION SPEED	BANDZUG- KRAFT / BELT PULL	TROMMEL MOMENT / TORQUE	STROMAUF- NAHME BEI / POWER INPUT AT 400V / 50Hz	TROMMEL- LÄNGE / DRUM LENGTH L min.	GEWICHT / WEIGHT
	P2	v	n2	F	T2			L=950mm
	[kW]	[m/s]	[1/min]	[N]	[Nm]	[A]	[mm]	[kg]
TM620.0	7,50 4-polig	0,77	24	9742	3020	15,50	820	520
		1,01	31	7456	2311			
		1,28	39	5858	1816			
TM620.0	10,00 4-polig	1,00	31	10011	3103	21,00	820	530
		1,27	39	7866	2438			
		1,55	48	6439	1996			
		1,84	57	5435	1685			
		2,03	63	4929	1528			
		2,48	77	4025	1248			
TM620.0	15,00 4-polig	1,56	48	9592	2973	29,50	800	555
		1,85	57	8097	2510			
		2,04	63	7342	2276			
		2,50	77	5995	1859			
TM620.0	18,50 4-polig	1,90	58	9749	3022	37,00	850	595
		2,09	64	8840	2740			
		2,56	79	7219	2238			
TM620.0	22,00 4-polig	2,09	64	10512	3259	43,50	850	600
		2,56	79	8584	2661			

- abweichende Leistungsdaten und Geschwindigkeiten auf Anfrage
- Gewichtsangabe inkl. Ölfüllung (betriebsbereit)
- Mehrgewicht: ca. 25kg auf 100mm Mehrlänge
- bei Bremsanbau erhöht sich das L min. Maß um 200mm

- *alternative performance data and speeds on request*
- *indication of weight incl. oil filling (ready for operating)*
- *additional weight: approx. 25kg for 100mm add. length*
- *with brake mounting L min. dimension raises up 200mm*

**Normbreiten [L] : 800, 850, 900 ... 1700mm,  
ab 1700mm verstärkte Ausführung**

***norm width [L] : 800, 850, 900 ... 1700mm,  
from 1700mm reinforced construction***

## Ausführungsarten und Optionen / Design types and options

### STANDARDAUSFÜHRUNG

- ballig gedrehter Stahlmantel, stahlblank, mit Rostschutz überzogen
- Lagerendeckel aus Grauguss
- Einspannzapfen aus Stahl, mit Rostschutz überzogen
- Stirnradgetriebe in Stahlverzahnung (geräuscharm)
- Klemmenkasten
- Farbe RAL 2004

### STANDARD CONFIGURATION

- crowned shell, mild steel with rust protection paint
- bearing covers made of cast iron
- shafts made of mild steel with rust protection paint
- helical gear unit with steel toothing (quiet)
- terminal box
- color RAL 2004

### OPTIONEN

- innenliegende Bremse
- Winkelverschraubung (mit 1m Kabel)
- Gerade Verschraubung (inkl. 1m Kabel)
- Rücklaufsperr (Kugellagerfreilauf)
- Kettenrad / Zahnriemenscheibe
- Trommelkörper zylindrisch, gummiert, verzinkt (kundenspezifisch)
- Edelstahlausführung
- Thermokontakte
- IP66/67
- geeignet für Frequenzumrichterbetrieb
- Klemmenkastenausführung in Edelstahl
- vertikaler Einbau möglich (bei Bestellung angeben)
- Lebensmittelöl

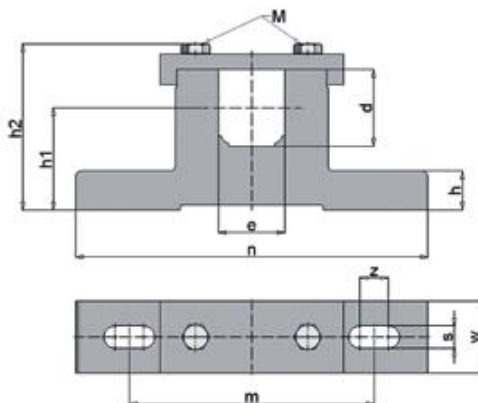
Weitere Ausführungen nach Kundenwunsch möglich.

### OPTIONS

- internal brake
- angular cable gland (with 1m cable)
- straight cable gland with 1m cable
- backstop
- sprocket / toothed belt disc
- cylindrical drum shell, rubbercoated, zinc plated (customised)
- stainless steel design
- thermal contact
- IP66/67
- suitable for frequency converter use
- terminal box design in stainless steel
- vertical mounting (should be stated in the order)
- food-safe lubricant

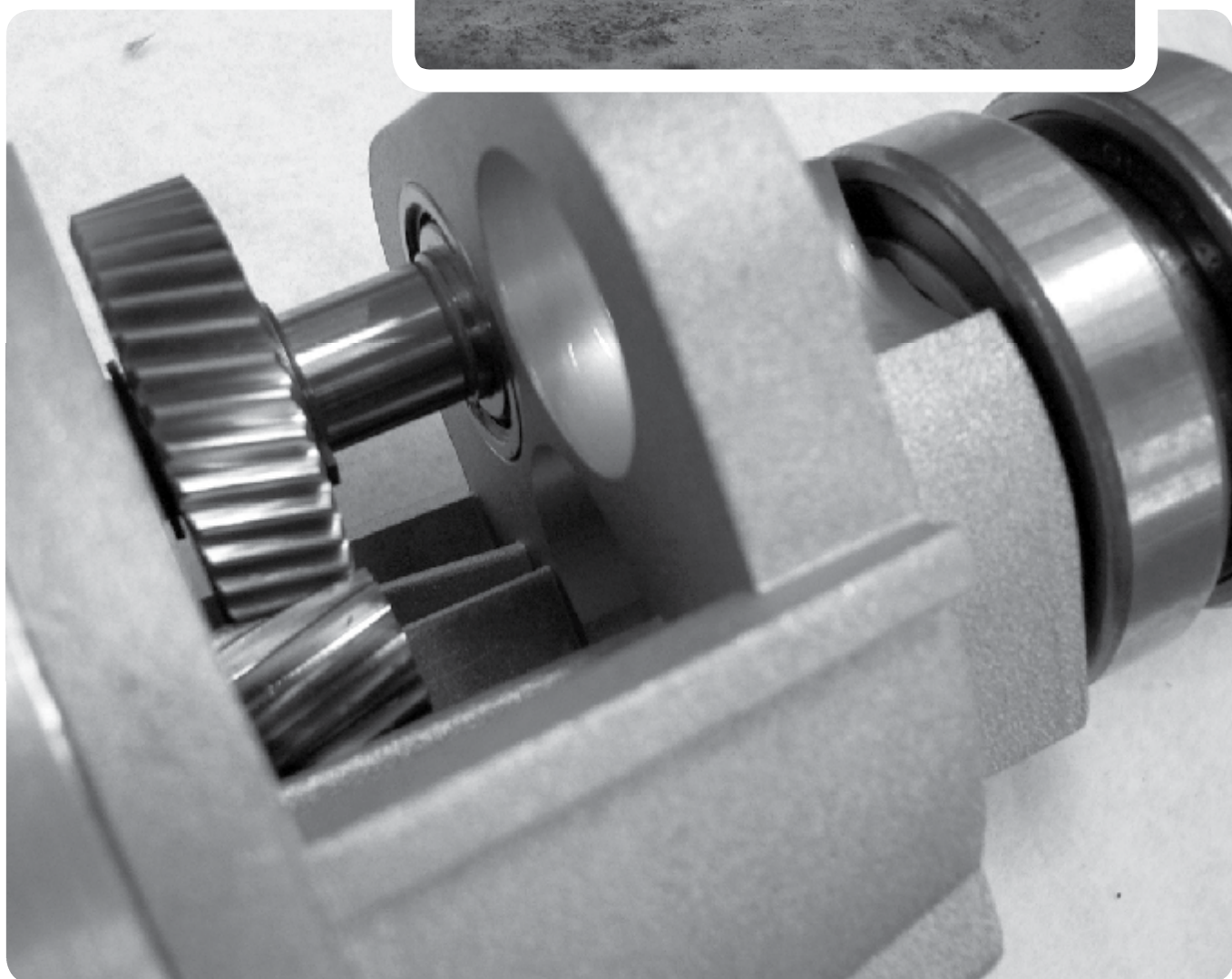
Other designs on customer request possible.

## Einspannlager für HIMMEL® - Trommelmotor / Umlenktrommel Typ 620 Clamping bearing for HIMMEL® - Drum Motor / Guide Drum type 620

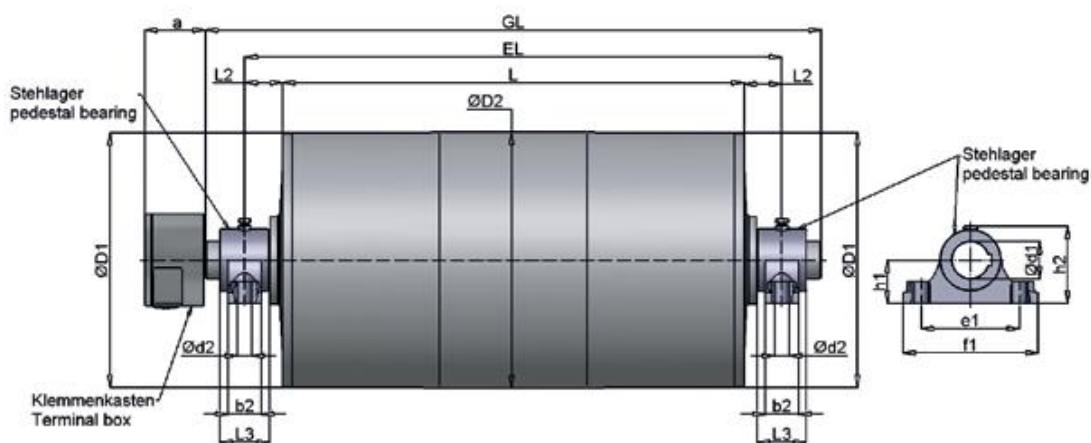


alle Maße in mm / dimensions in mm

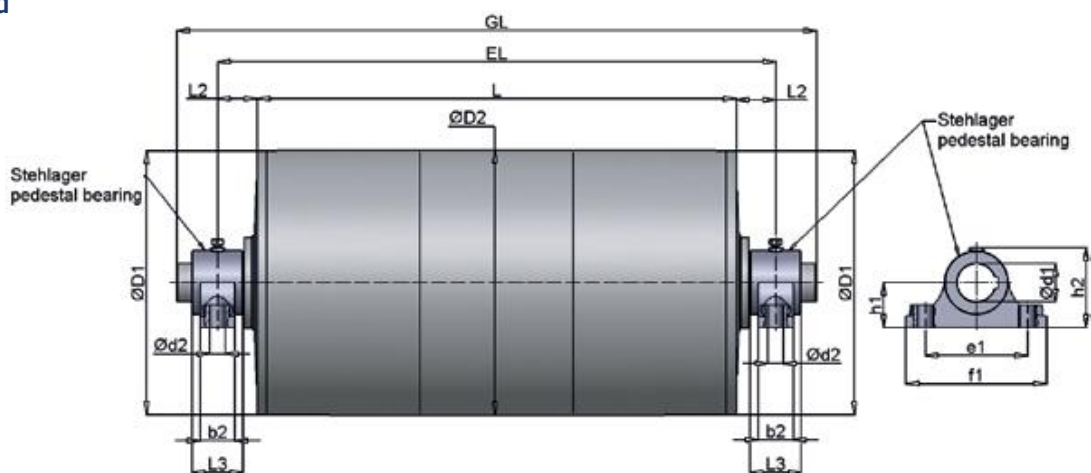
TROMMELTYP / DRUM TYPE	EINSPANNLAGER / CLAMPING BEARING	d	e	h	h1	h2	m	n	s	w	z	M	MATERIAL / MATERIAL	ca. kg
TM/UT 620.0	EL75/65	75	65	38	100	162,5	240	345	22	70	28	M16	Stahl / Steel	13,5



### Trommelmotor / Drum Motor Typ TM 630 Standard



### Umlenktrommel / Guide Drum Motor Typ UT 630 Standard



alle Maße in mm / dimensions in mm

TROMMELMOTOR / DRUM MOTOR														IP66	IP67
Größe / size	Typ	ØD1	ØD2	a	b2	Ød1	Ød2	e1	f1	h1	h2	L2	L3	EL	EL
630	TM 630.1	626	630	165	80	90	26	250	320	100	183	150	117	L + 300	L + 300
UMLENKTROMMEL / GUIDE DRUM															
630	UT 630.1	626	630		80	90	26	250	320	100	183	150	117		L + 300



## Leistungsdaten / Performance data Typ TM630

TYP	LEISTUNG / POWER	GESCHWINDIG- KEIT / BELT SPEED	DREHZAHL / ROTATION SPEED	BANDZUG- KRAFT / BELT PULL	TROMMEL- MOMENT / TORQUE	STROMAUF- NAHME BEI / POWER INPUT AT 400V / 50Hz	TROMMEL- LÄNGE / DRUM LENGTH L min.	GEWICHT / WEIGHT
	P2	v	n2	F	T2			L=950mm
	[kW]	[m/s]	[1/min]	[N]	[Nm]	[A]	[mm]	[kg]
TM630.1	30,00 8-polig	1,25	38	22791	7179	57,00	950	825
		1,60	49	17807	5609			
		2,00	61	14245	4487			
		2,50	76	11394	3589			
		3,15	95	9045	2849			
TM630.1	37,00 6-polig	1,60	49	21969	6920	70,00	950	825
		2,00	61	17569	5534			
		2,50	76	14054	4427			
		3,15	95	11153	3513			
TM630.1	45,00 4-polig	2,50	76	17092	5384	85,00	950	845
		3,15	95	13565	4273			
		4,00	121	10683	3365			
TM630.1	55,00 4-polig	2,50	76	20902	6584	105,00	950	845
		3,15	95	16581	5223			
		4,00	121	13057	4115			

- abweichende Leistungsdaten und Geschwindigkeiten auf Anfrage
- Gewichtsangabe inkl. Ölfüllung (betriebsbereit)
- Mehrgewicht: ca. 25,0kg auf 100mm Mehrlänge

**Normbreiten [L] : 950, 1000, 1050 ... 2000mm,  
ab 2000mm verstärkte Ausführung**

- alternative performance data and speeds on request
- indication of weight incl. oil filling (ready for operating)
- additional weight: approx. 25,0kg for 100mm add. length

**norm width [L] : 950, 1000, 1050 ... 2000mm,  
from 2000mm reinforced construction**

## Ausführungsarten und Optionen / Design types and options

### STANDARDAUSFÜHRUNG

- ballig gedrehter Stahlmantel
- verschraubte Lagerenddeckel aus Stahl oder Grauguss
- IP 66/67
- Einspannzapfen aus Stahl
- Stirnradgetriebe in Stahlverzahnung (geräuscharm)
- Klemmenkasten
- Stahlgussaugenlager (standardmäßig am Produkt montiert)
- Thermokontakte
- Farbe RAL 2004

### STANDARD CONFIGURATION

- crowned shell
- bolted bearing covers made of steel or cast iron
- IP66/67
- shafts made of mild steel
- helical gear unit with steel toothing (quiet)
- terminal box
- pedestal bearing made of cast iron (mounted standard)
- thermal contact
- Farbe RAL 2004

### OPTIONEN

- Rücklaufsperre
- Trommelkörper zylindrisch, gummiert, verzinkt (kundenspezifisch)
- rostfreie Ausführung
- Graugussklemmenkasten IP66/67
- Spezieller Reibbelag auf Anfrage
- Ausgerüstet mit Bremswelle für externe Bremse

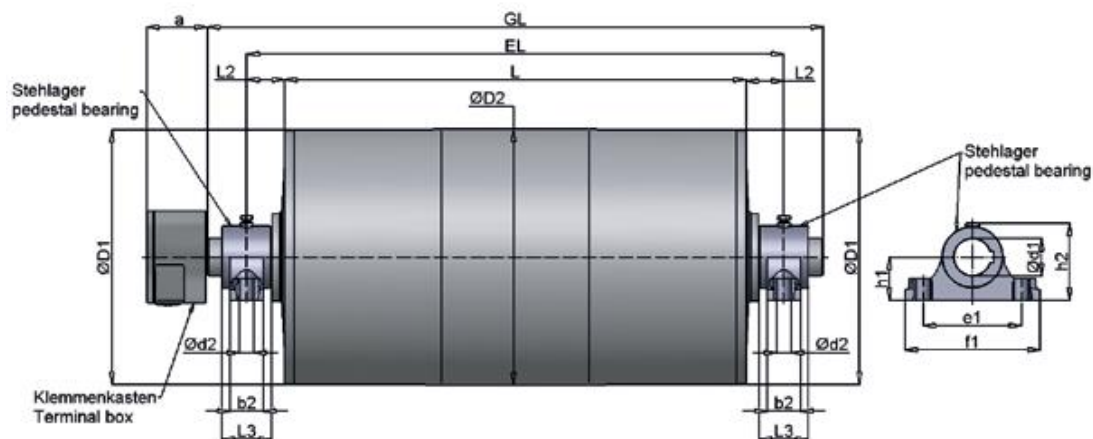
Weitere Ausführungen nach Kundenwunsch möglich.

### OPTIONS

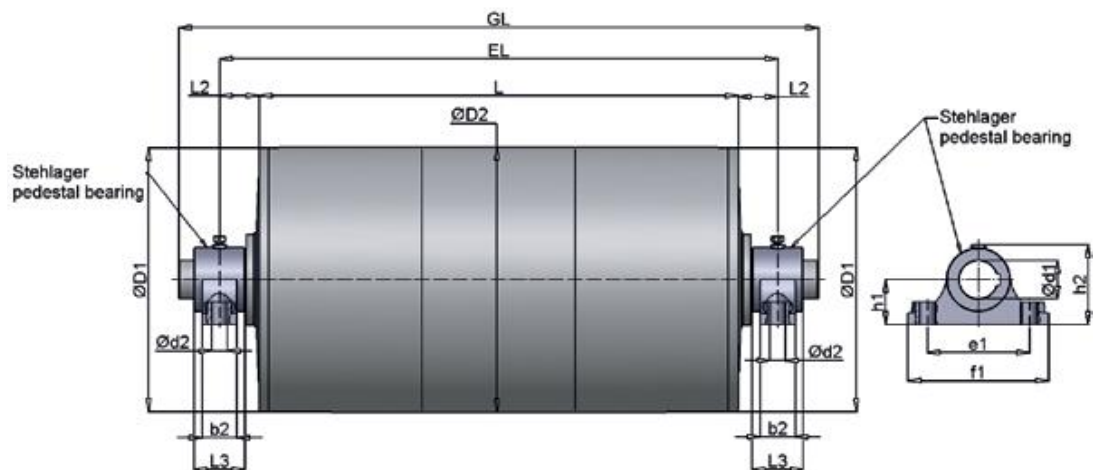
- backstop
- cylindrical drum shell, rubber coated, zinc plated (customised)
- rust-free option
- terminal box made of cast iron IP66/67
- special lagging available on request
- external brake shaft for connection to mechanical brake

Other designs on customer request possible.

### Trommelmotor / Drum Motor Typ TM 800 Standard



### Umlenktrommel / Guide Drum Motor Typ UT 800 Standard



alle Maße in mm / dimensions in mm

TROMMELMOTOR / DRUM MOTOR														IP66	IP67
Größe / size	Typ	ØD1	ØD2	a	b2	Ød1	Ød2	e1	f1	h1	h2	L2	L3	EL	EL
800	TM 800.0	796	800	165	80	90	26	250	320	100	183	150	117		L + 300
800	TM 800.1	796	800	200	120	120	33	300	370	110	213	150	160		L + 300
UMLENKTROMMEL / GUIDE DRUM															
800	UT 800.0	626	630		80	90	26	250	320	100	183	150	117		L + 300
800	UT 800.1	626	630		120	120	33	300	370	110	213	150	160		L + 300



## Leistungsdaten / Performance data Typ TM800

TYP	LEISTUNG / POWER	GESCHWINDIG- KEIT / BELT SPEED	DREHZAHL / ROTATION SPEED	BANDZUG- KRAFT / BELT PULL	TROMMEL- MOMENT / TORQUE	STROMAUF- NAHME BEI / POWER INPUT AT 400V / 50Hz	TROMMEL- LÄNGE / DRUM LENGTH L min.	GEWICHT / WEIGHT
	P2	v	n2	F	T2			L=1400mm
	[kW]	[m/s]	[1/min]	[N]	[Nm]	[A]	[mm]	[kg]
TM 800.0	22,00 8-polig	1,25	30	16720	6688	42	950	935
		1,60	38	13058	5223			
		2,00	48	10445	4178			
		2,50	60	8358	3343			
		3,15	75	6633	2653			
TM 800.0	30,00 8-polig	1,60	38	17805	7122	56	950	975
		2,00	48	14245	5698			
		2,50	60	11395	4558			
		3,15	75	9043	3617			
TM 800.0	37,00 6-polig	2,00	48	17575	7030	70	950	975
		2,50	60	14055	5622			
		3,15	75	11155	4462			
		4,00	96	8783	3513			
TM 800.0	45,00 4-polig	3,15	75	14581	6584	95	950	995
		4,00	96	13058	5223			
TM 800.0	55,00 4-polig	4,00	96	13058	5223	95	950	995
TM 800.1	8-polig	1,60	38	32630	13052	95	1400	2150
		2,00	48	26125	10450			
	55,00 6-polig	2,50	60	20900	8360			
		3,15	75	16588	6635			
		4,00	96	13063	5225			
		4,50	108	11610	4644			
TM 800.1	75,00 6-polig	2,00	48	35610	14244	134	1400	2150
		2,50	60	28488	11395			
		3,15	75	22610	9044			
		4,00	96	1805	7122			
		4,50	108	15828	6331			
TM 800.1	90,00 6-polig	2,50	60	34185	13674	158	1400	2200
		3,15	75	27130	10852			
		4,00	96	21365	8546			
		4,50	108	18993	7597			
TM 800.1	110,00 4-polig	3,15	75	33160	13264	196	1400	2175
		4,00	96	26113	10445			
		4,50	108	23163	9265			
TM 800.0	55,00 4-polig	3,15	75	14581	6584	95	950	995
		4,00	96	13058	5223			

- abweichende Leistungsdaten und Geschwindigkeiten auf Anfrage
- Gewichtsangabe inkl. Ölfüllung (betriebsbereit)
- Mehrgewicht: bis 45 kW ca. 25,0kg, über 45 kW ca. 50,0kg auf 100mm Mehrlänge

- alternative performance data and speeds on request
- indication of weight incl. oil filling (ready for operating)
- additional weight: till 45 kW approx. 25,0kg, over 45 kW approx. 50,0kg for 100mm add. length

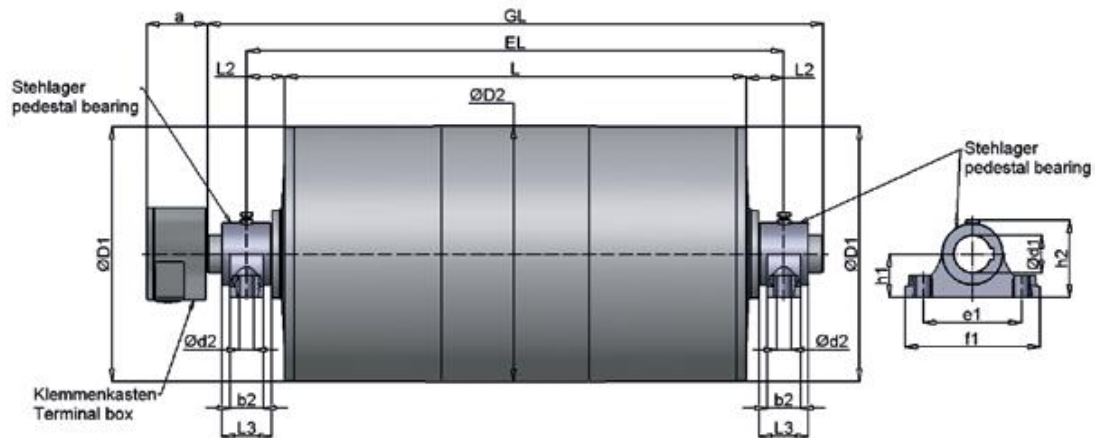
Normbreiten [L] : 950, 1000, 1050 ... 2000mm,  
ab 2000mm verstärkte Ausführung

norm width [L] : 950, 1000, 1050 ... 2000mm,  
from 2000mm reinforced construction

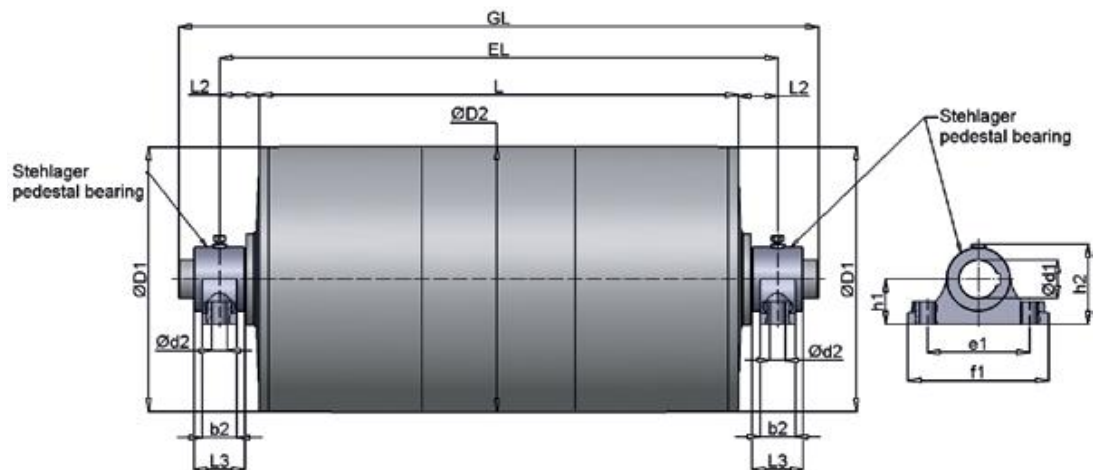
Ausführungsarten und Optionen siehe TM 630 /  
design types and options as TM 630



**Trommelmotor / Drum Motor Typ TM 160 - TM 620**  
**Stehlager / pedestal bearing**



**Umlenktrommel / Guide Drum Motor Typ UT 160 - UT 620**  
**Stehlager / pedestal bearing**



Normbreiten der Trommeln finden Sie bei Ausführungen mit Einspannlager. /  
Nominal length of drum motors you will find under designs for flattened shafts.



## Auswahltabellen TM mit Stehlager TM 160L - TM 620L Selection charts TM with pedestal bearing TM 160L - TM 620L

TROMMELMOTOR / DRUM MOTOR														IP65	IP66/67
Größe / size	Typ	ØD1	ØD2	a	b2	Ød1	Ød2	e1	f1	h1	h2	L2	L3	EL	EL
160	TM 160.0	161,5	160	95	45	40	15	120	160	50	95	38,5	60	L + 77	L + 104
UMLENKTROMMEL / GUIDE DRUM															
160	TM 160.0	161,5	160	-	45	40	15	120	160	50	95	38,5	60	L + 77	L + 104

TROMMELMOTOR / DRUM MOTOR															
Größe / size	Typ	ØD1	ØD2	a	b2	Ød1	Ød2	e1	f1	h1	h2	L2	L3	EL	EL
165	TM 165.1	165	164	95	45	40	15	120	160	50	95	38,5	60	L + 77	L + 104
UMLENKTROMMEL / GUIDE DRUM															
165	TM 160.1	165	164	-	45	40	15	120	160	50	95	38,5	60	L + 77	L + 104

TROMMELMOTOR / DRUM MOTOR															
Größe / size	Typ	ØD1	ØD2	a	b2	Ød1	Ød2	e1	f1	h1	h2	L2	L3	EL	EL
216	TM 216.0	216	213,5	95	45	35	15	120	160	50	95	45	60	L + 90	L + 122
216	TM 216.1	216	213,5	95	45	40	15	120	160	50	95	50	60	L + 100	L + 134
UMLENKTROMMEL / GUIDE DRUM															
216	TM 216.0	216	213,5	95	45	35	15	120	160	50	95	45	60	L + 90	L + 122
216	TM 216.1	216	213,5	95	45	40	15	120	160	50	95	50	60	L + 100	L + 134

TROMMELMOTOR / DRUM MOTOR															
Größe / size	Typ	ØD1	ØD2	a	b2	Ød1	Ød2	e1	f1	h1	h2	L2	L3	EL	EL
321	TM 321.0	321	317,5	95	45	40	15	120	160	50	95	50	60	L + 100	L + 150
321	TM 321.1	321	317,5	95	50	45	19	140	190	60	110	57	70	L + 114	L + 156
UMLENKTROMMEL / GUIDE DRUM															
321	TM 321.0	321	317,5	-	45	40	15	120	160	50	95	50	60	L + 100	L + 150
321	TM 321.1	321	317,5	-	50	45	19	140	190	60	110	57	70	L + 114	L + 156

TROMMELMOTOR / DRUM MOTOR															
Größe / size	Typ	ØD1	ØD2	a	b2	Ød1	Ød2	e1	f1	h1	h2	L2	L3	EL	EL
415	TM 415.0	415	413	100	50	45	19	140	190	60	110	57	70	L + 114	L + 156
415	TM 415.1	415	413	100	55	60	24	160	220	70	125	62	80	L + 124	L + 194
UMLENKTROMMEL / GUIDE DRUM															
415	TM 415.0	415	413	-	50	45	19	140	190	60	110	57	70	L + 114	L + 156
415	TM 415.1	415	413	-	55	60	24	160	220	70	125	62	80	L + 124	L + 194

TROMMELMOTOR / DRUM MOTOR															
Größe / size	Typ	ØD1	ØD2	a	b2	Ød1	Ød2	e1	f1	h1	h2	L2	L3	EL	EL
518	TM 518.0	518	513	100	55	60	24	160	220	70	125	62	80	L + 124	L + 194
518	TM 518.1	518	513	100	70	75	28	210	270	90	165	80	100	L + 160	L + 220
UMLENKTROMMEL / GUIDE DRUM															
518	TM 518.0	518	513	-	55	60	24	160	220	70	125	62	80	L + 124	L + 194
518	TM 518.1	518	513	-	70	75	28	210	270	90	165	80	100	L + 160	L + 220

TROMMELMOTOR / DRUM MOTOR															
Größe / size	Typ	ØD1	ØD2	a	b2	Ød1	Ød2	e1	f1	h1	h2	L2	L3	EL	EL
620	TM 620.0	620	618	100	70	75	28	210	270	90	165	80	100	L + 160	L + 220
UMLENKTROMMEL / GUIDE DRUM															
620	TM 620.0	620	618	-	70	75	28	210	270	90	165	80	100	L + 160	L + 220